

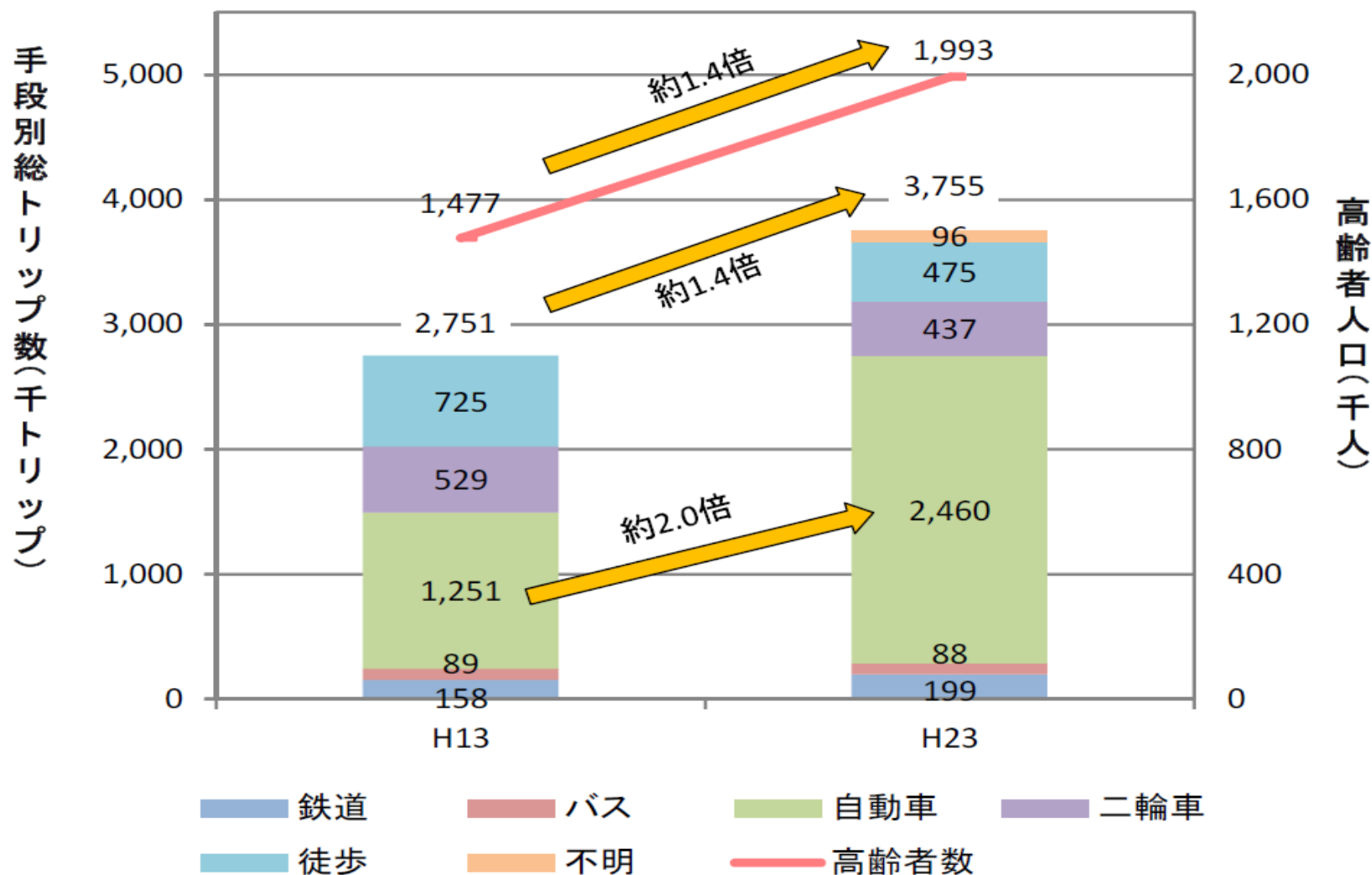
自動車運転と高齢者のQOL

公益財団法人豊田都市交通研究所

研究部

安藤良輔

はじめに



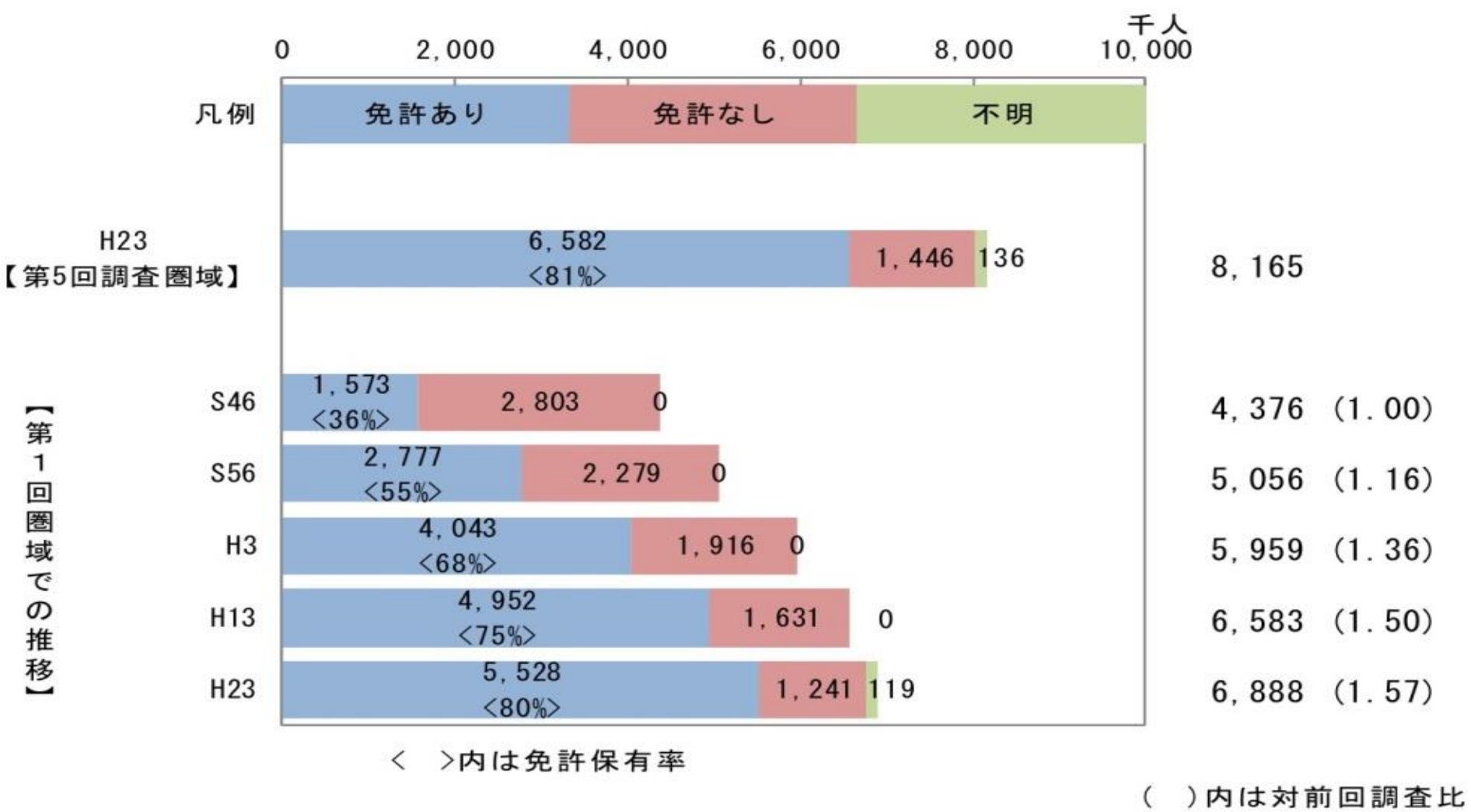
高齢者人口と代表交通手段別総トリップ数の推移 【第4回調査圏域での推移】

注：ここでの高齢者人口は中京都市県内に居住する65歳以上人口

目的

自動車運転と高齢者の生活の質とどのような相関関係があるのかを考察するために、豊田市で高齢者を対象としたアンケート調査を行った。
本発表では、調査結果を基に高齢者の自動車運転と生活の質に関する分析を報告する。

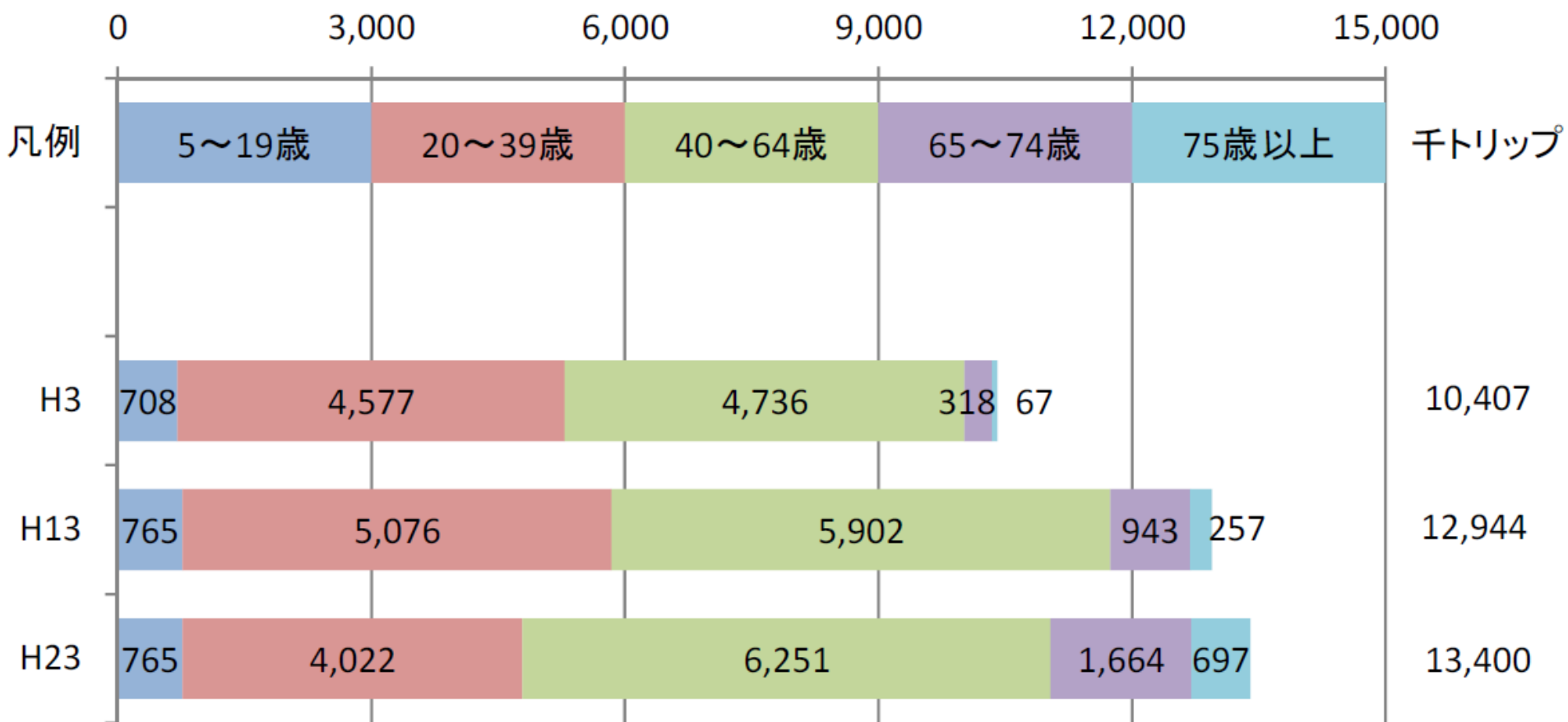
第4回(2011)中京都市圏PTでわかったこと: 1



中京都市圏内の運転免許有無別人口の推移

注: 免許を保有できる18歳以上の集計

第4回(2011)中京都市圏PTでわかったこと: 2

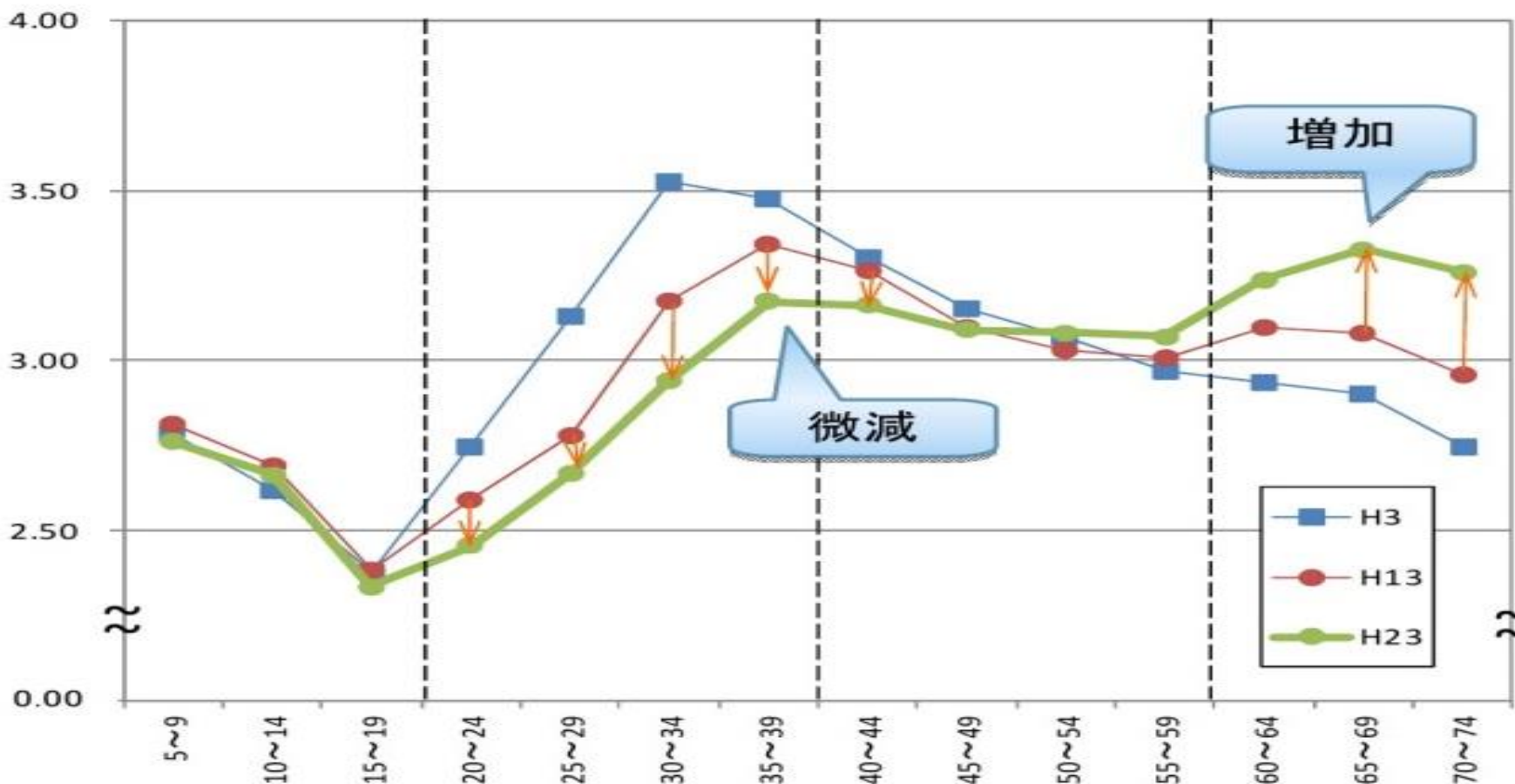


年齢階層別自動車トリップ数の推移 【第3回調査圏域での推移】

第4回(2011)中京都市圏PTでわかったこと:3

トリップ/人日

1人当たりのトリップ数(外出人口当たり)



年齢階層別の1人当たりトリップ数
(外出人口当たり: ネット)の推移
【第3回調査圏域での推移】

レビュー1: 移動のしやすさと高齢者の主観的幸福感の関係に関する研究

By 橋本成仁・厚海尚哉(岡山大学)

- ◆ 「高齢者の幸福感の要因分析・・・各種活動の満足度による影響を比較すると、余暇活動に対する満足度の影響が最も大きかった。・・・余暇活動が充実しているかどうか、生活の中で幸福感を感じるために重要である」
- ◆ 「日常生活における移動のしやすさ満足度についての要因・・・使える車の有無、総合的なバスサービスレベル満足度、連続歩行可能距離、各種活動拠点までの距離に対する満足度が有効な説明変数・・・」
- ◆ 「主観的幸福感を高めるためには余暇活動や通院の充実が関係しており、移動がしやすいことは余暇活動や通院の充実に関連することで高齢期の幸福感の向上に結びついている・・・」

レビュー2：加齢・ライフコースと生活機能や社会関係の変化

By 西真理子・新開省二 (東京都健康長寿医療センター)

- ◆「外出や社会活動は、身体活動やコミュニケーションの機会を通じて、歩行能力や認知機能の維持につながる。」
- ◆「65歳以上の高齢者1500人余りを対象にした追跡調査では、外出が少ない高齢者ほど、その後歩く力や認知機能が低下しやすかった。」

(出典：都市計画316. pp.10-15, 2015.)

レビュー3: 高齢者講習受講結果の分析と高齢者の運転行動評価

By石川・鈴木・倉内(自動車安全運転センター)・鶴見・中山(都市交流プランニング)

- ◆ “2002年からは高齢者講習の受講対象が70歳以上に拡大された”
- ◆ “過去に3回以上・・・受講している人・・・同人より受講結果を入手・・・収集したデータは191人分・・・1回目・・・平均年齢は74.1歳、2回目は77.1歳、3回目は80.1歳”
- ◆ “動体視力・・・「劣っている」は受講回数毎に急激に増加し、受講3回目では「劣っている・やや劣っている」が約6割を占めていた”
- ◆ “ブレーキ反応時間で「劣っている」となる割合は受講回数毎に急激に増加していた・・・受講3回目では約7割を占めている”

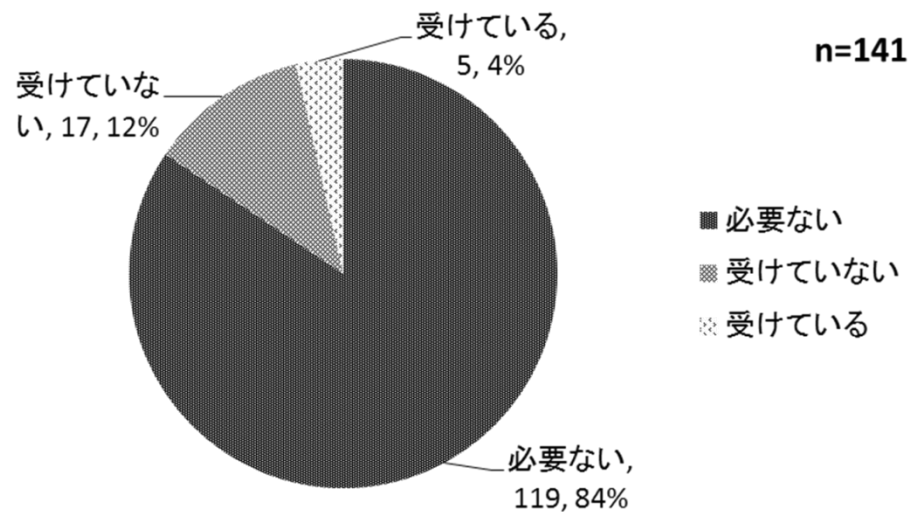
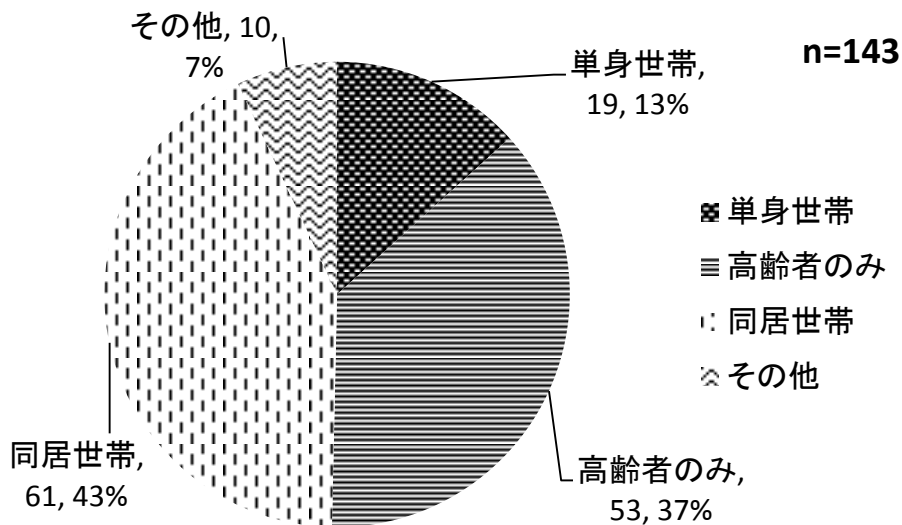
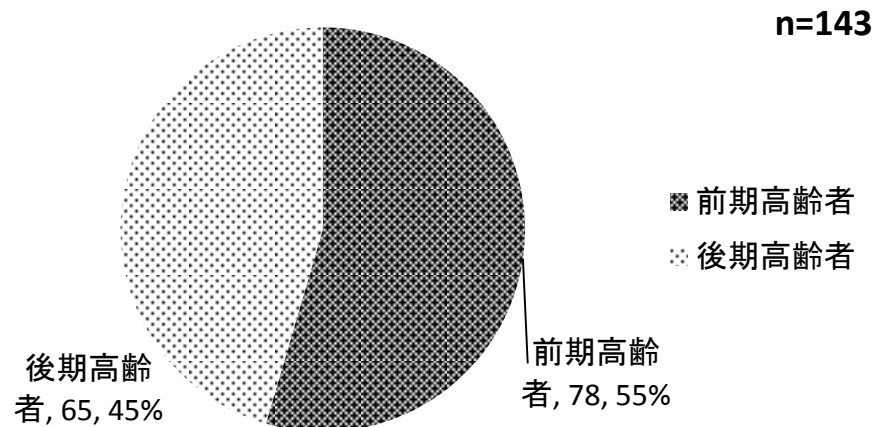
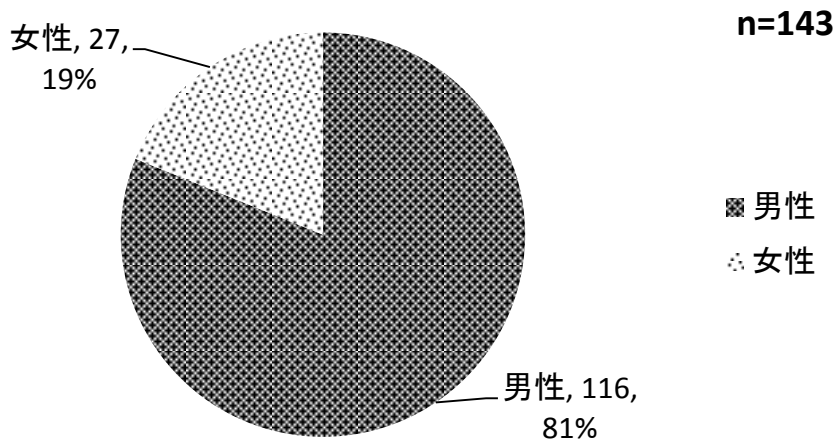
調査の概要

- ◆ **第1回**：2014(H26)年11月。旭・小原・石野の3地区を対象。調査は、区長会を通して各町会長による配布、郵送による回収で行った。調査票の回収数は889票で、回収率は69.9%であった。この回収票数は、三地区に居住する高齢者数を考慮して、精度5.0%、信頼度0.95に必要な標本数を上回った。
- ◆ **第2回**：2015(H27)年2月。2014年11月の調査で追加調査へのご協力を承諾していただいた方を対象に、自動車運転と生活の質について考え方を中心とした追加項目について行ったもので、郵送配布・郵送回収で実施した。配布数は174通、回収数143通で、回収率は82.2%であった。

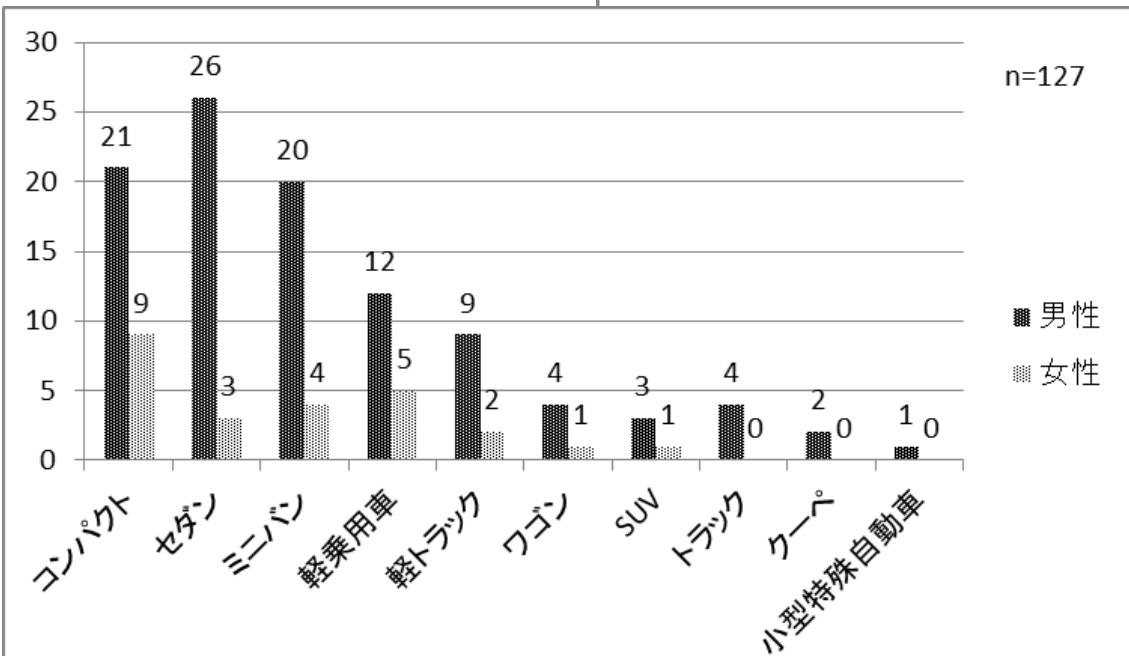
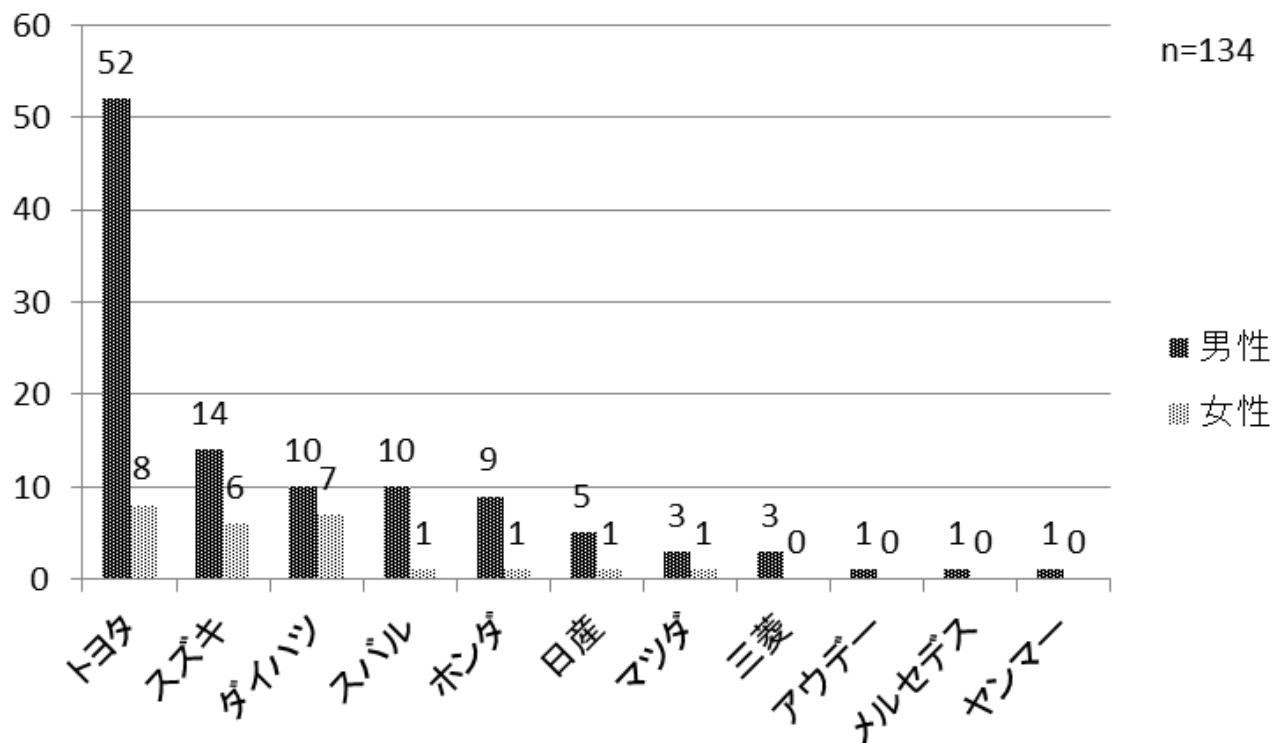
報告内容

- ◆ 2015年2月に実施した調査結果を主に用いることとしているが、必要に応じて、回答者を特定した上、同じ回答者の2014年11月で調査結果も利用する形で分析するものとしている。
- ◆ なお、2014年11月に実施した調査の全回答については、別途分析を進めており、後日、樋口主任研究員が関連する内容を報告する。

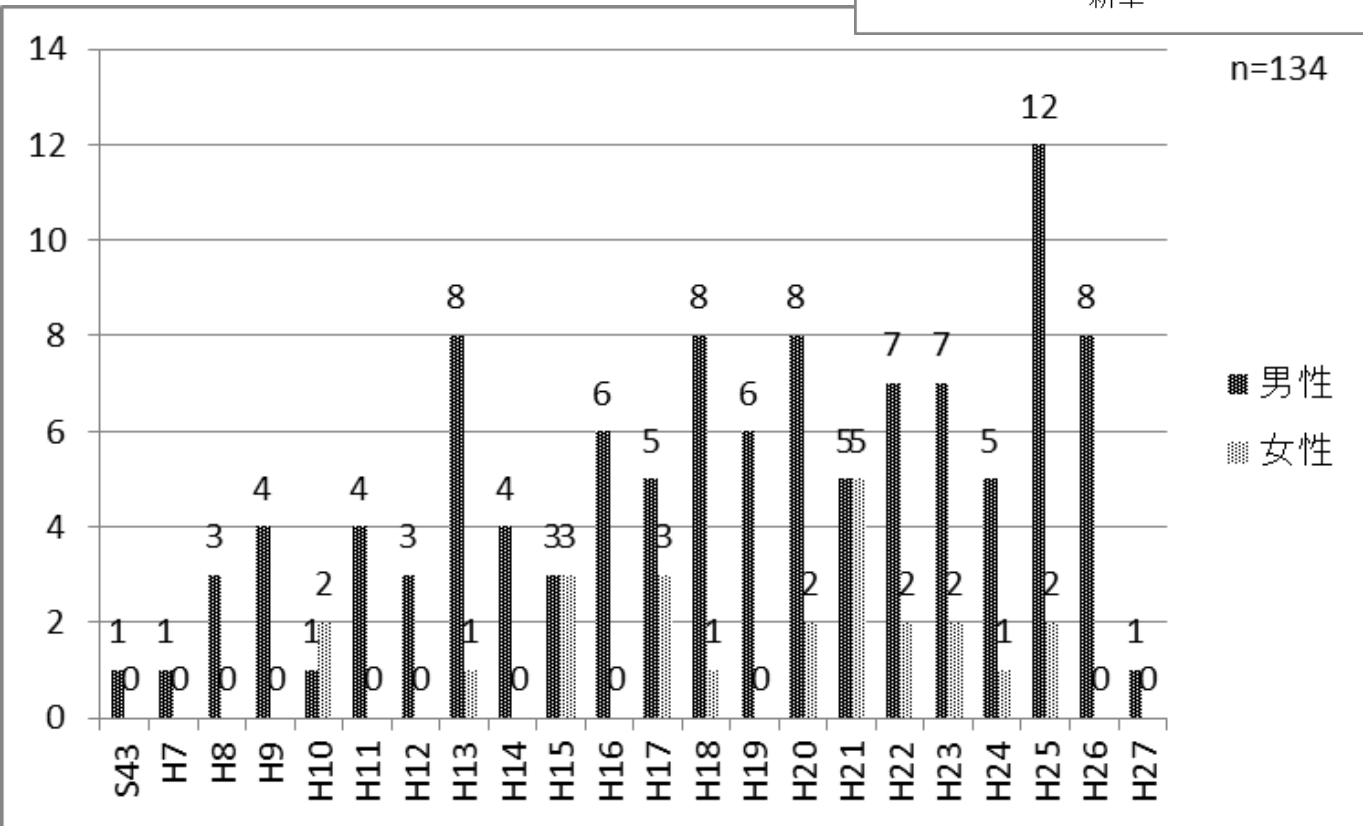
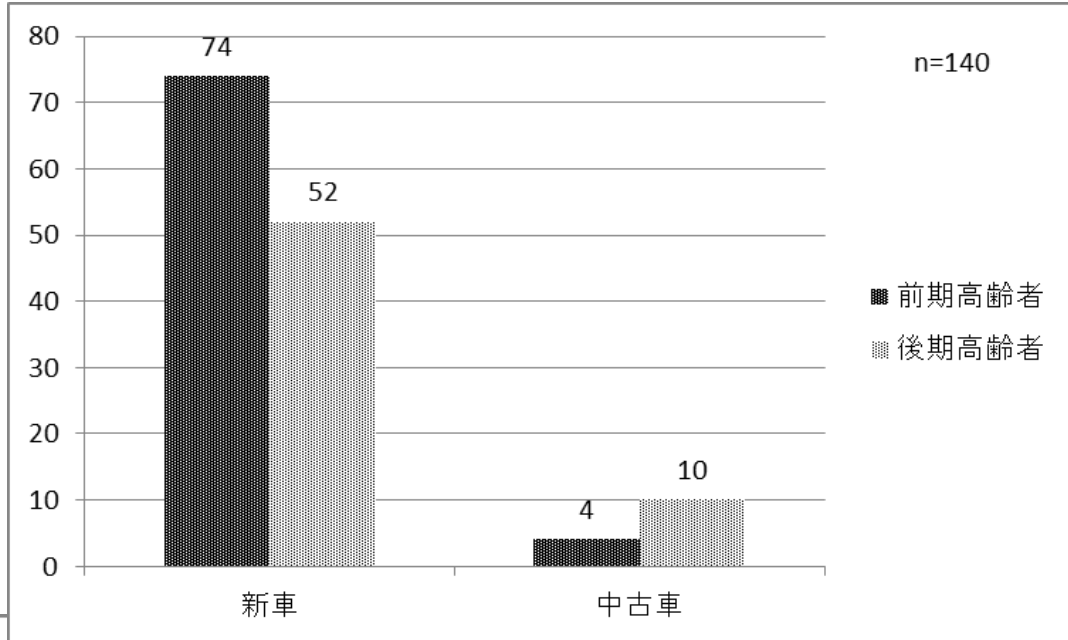
調査結果の概要



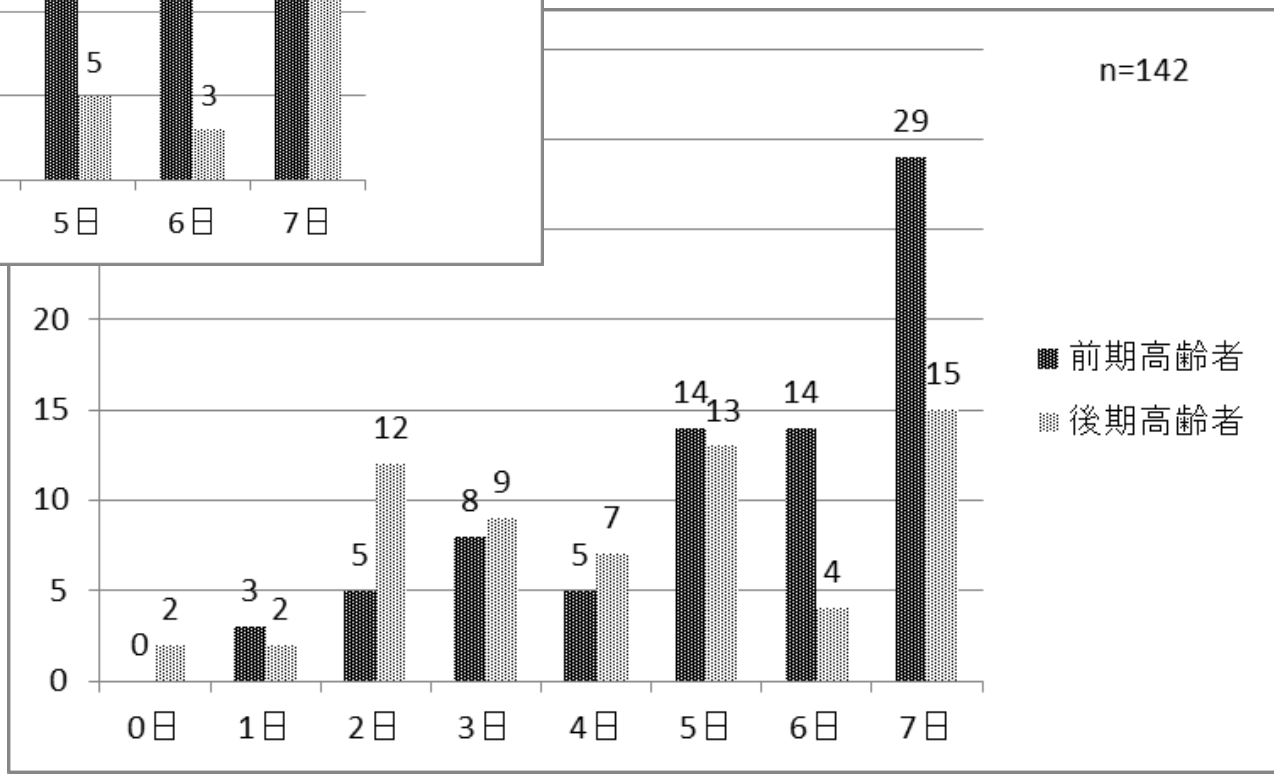
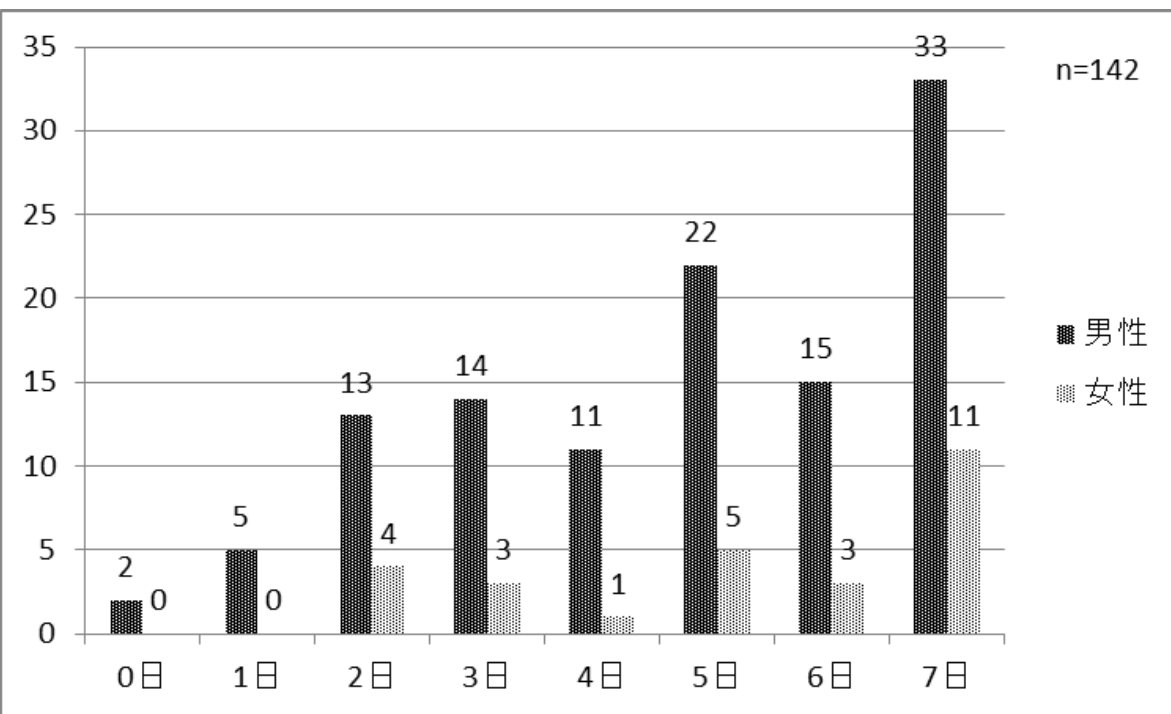
車両：1



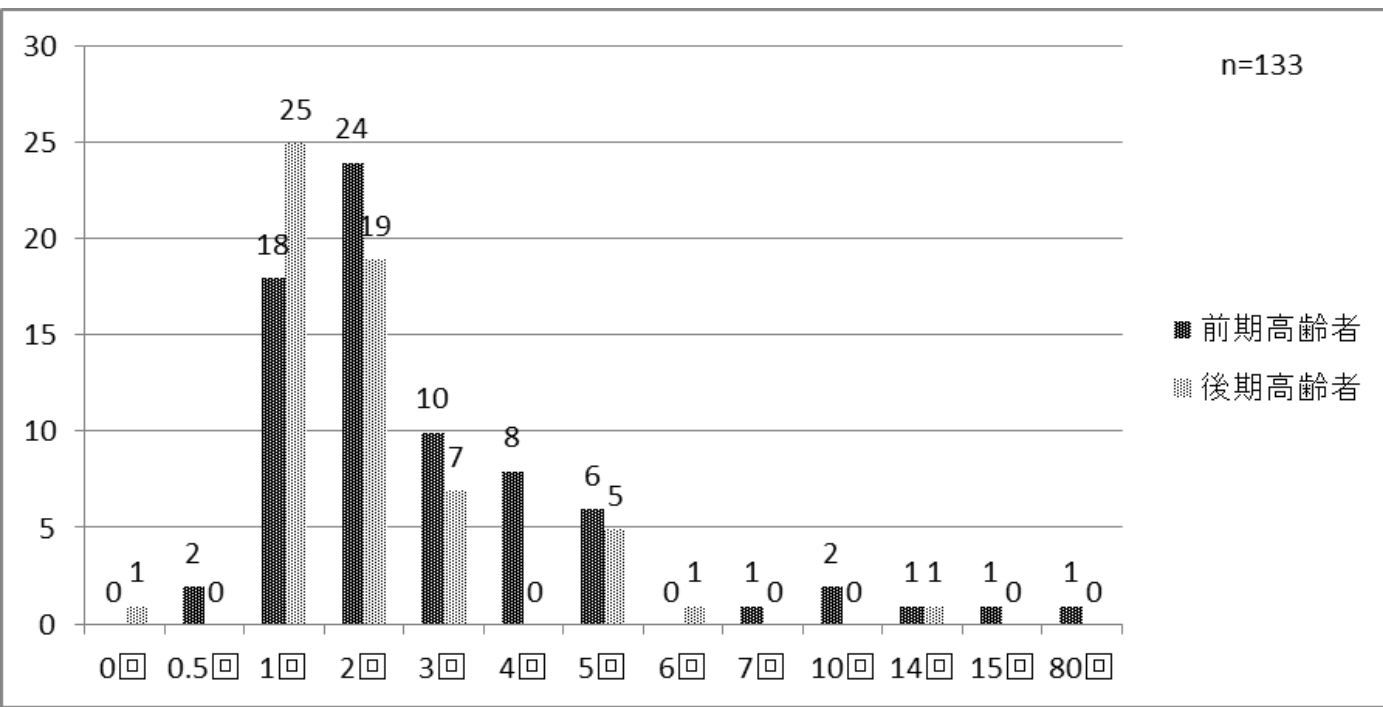
車輛:2



運転日数

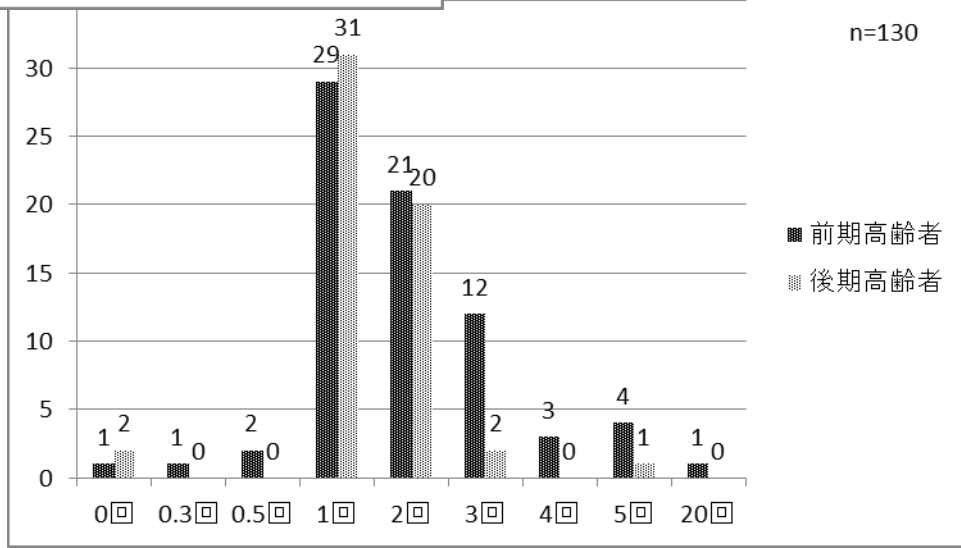


平日・休日の運転比較

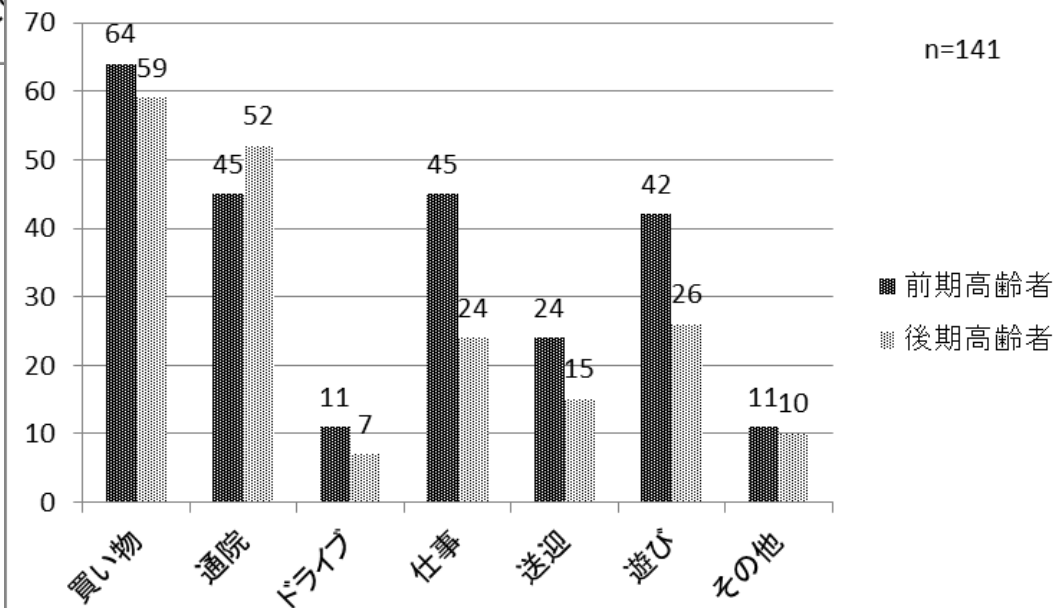
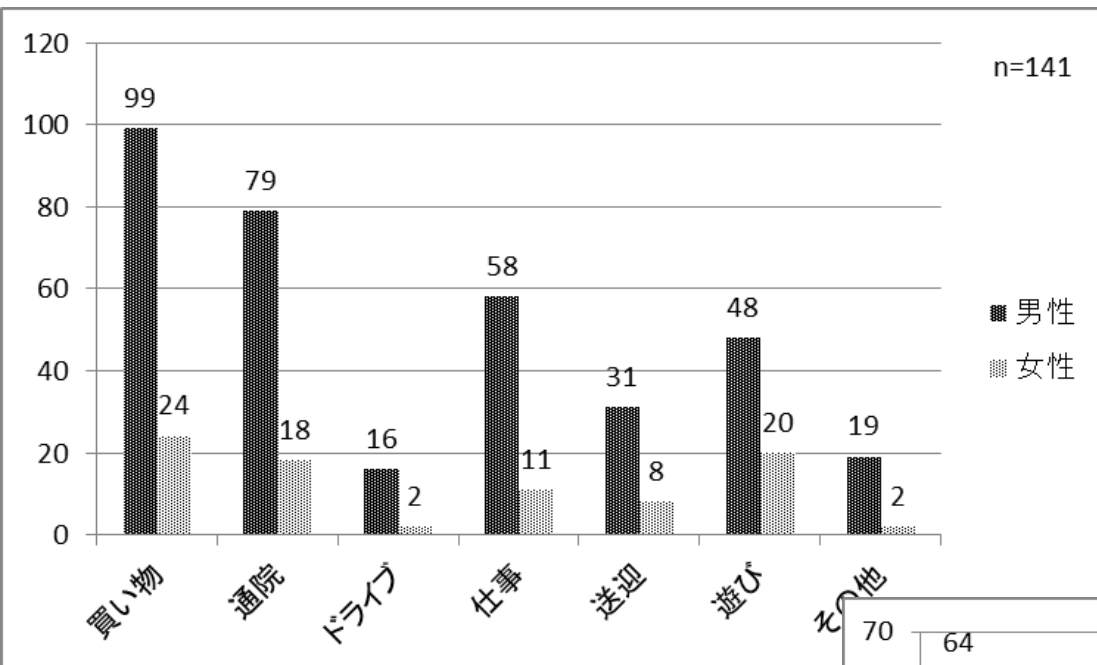


休日

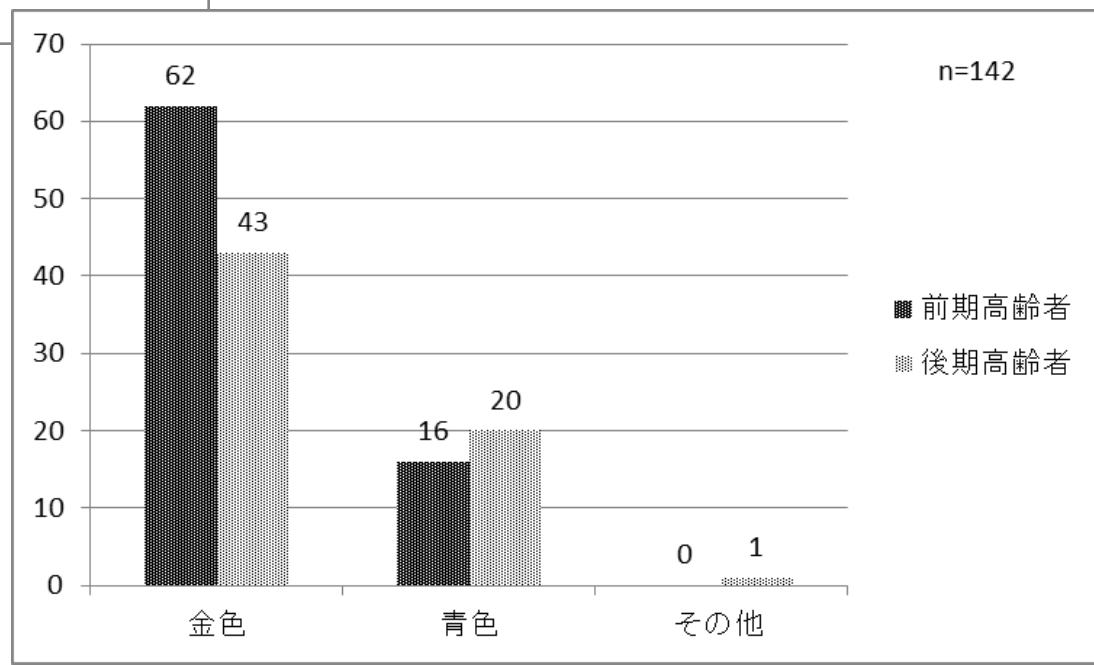
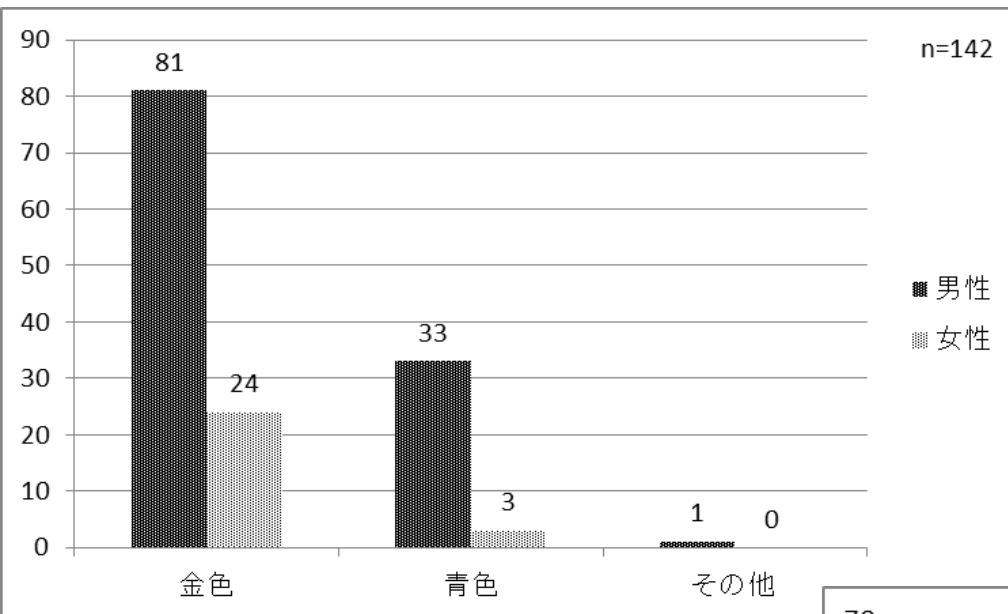
平日



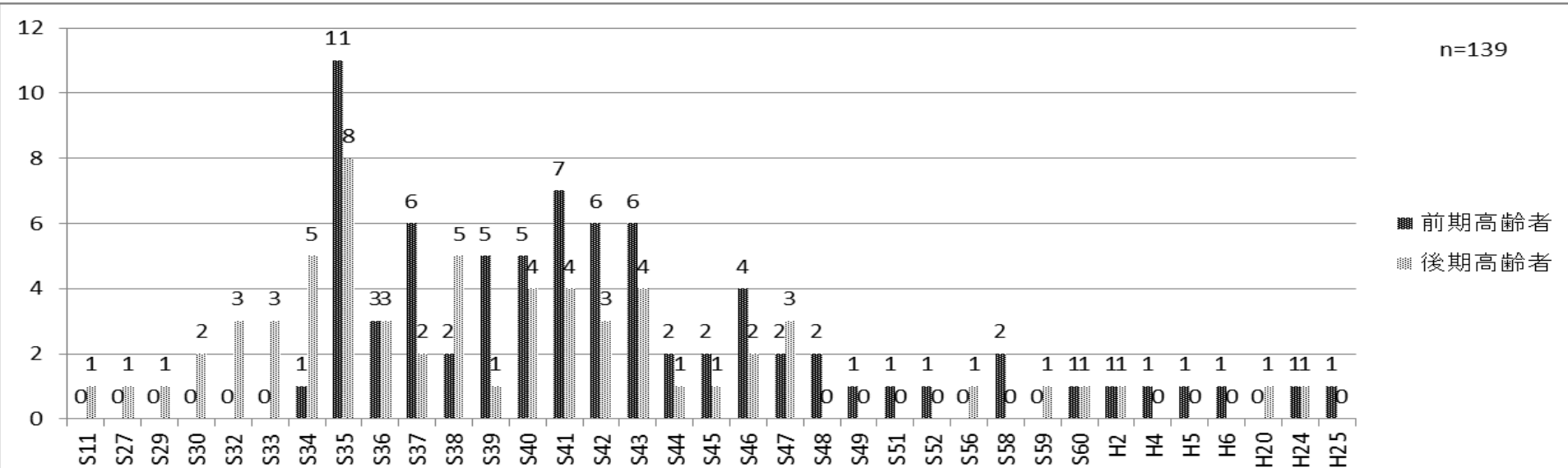
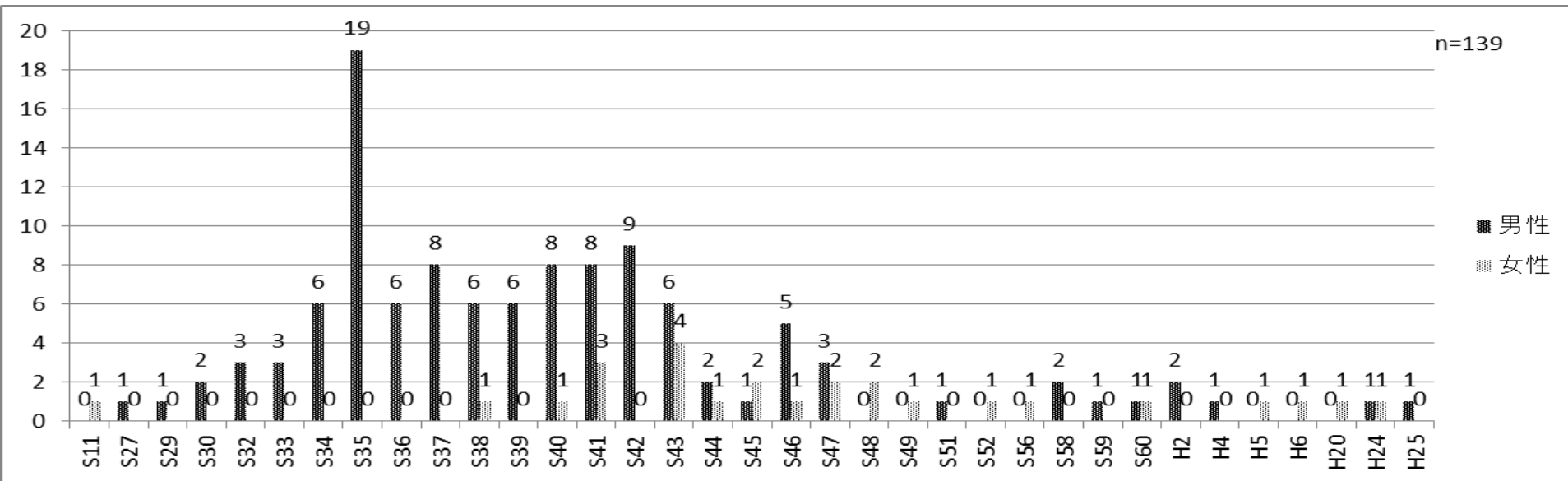
車運転の目的

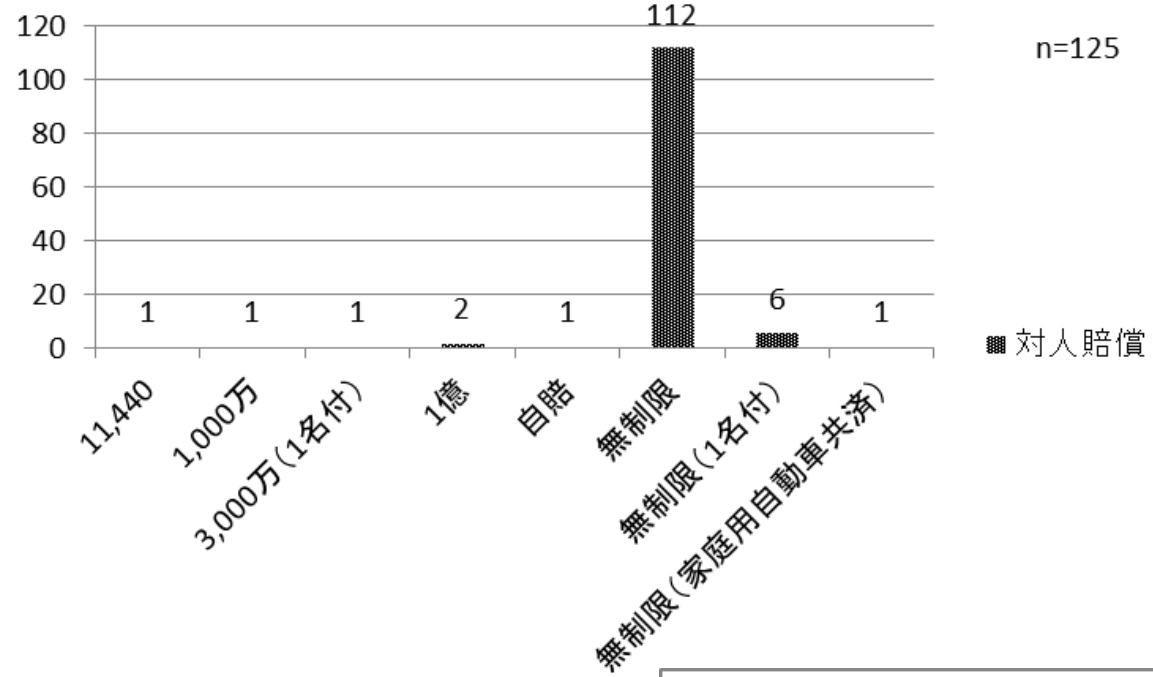


運転免許証の色

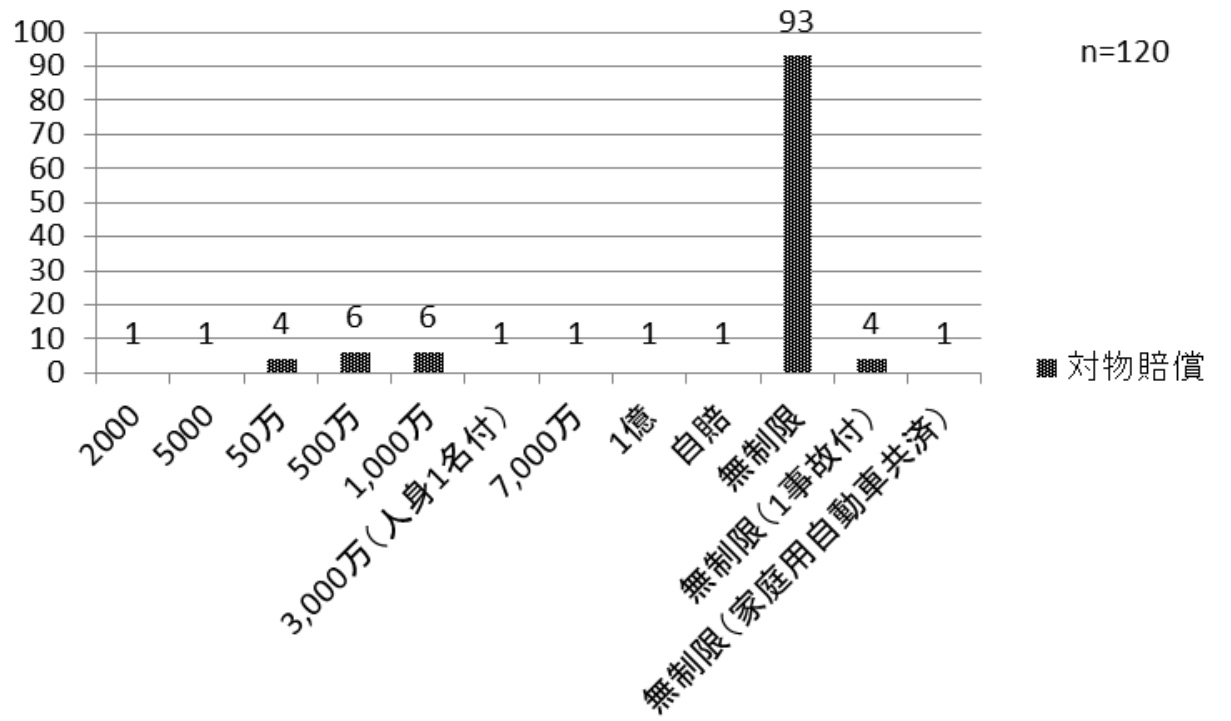


運転免許取得年次

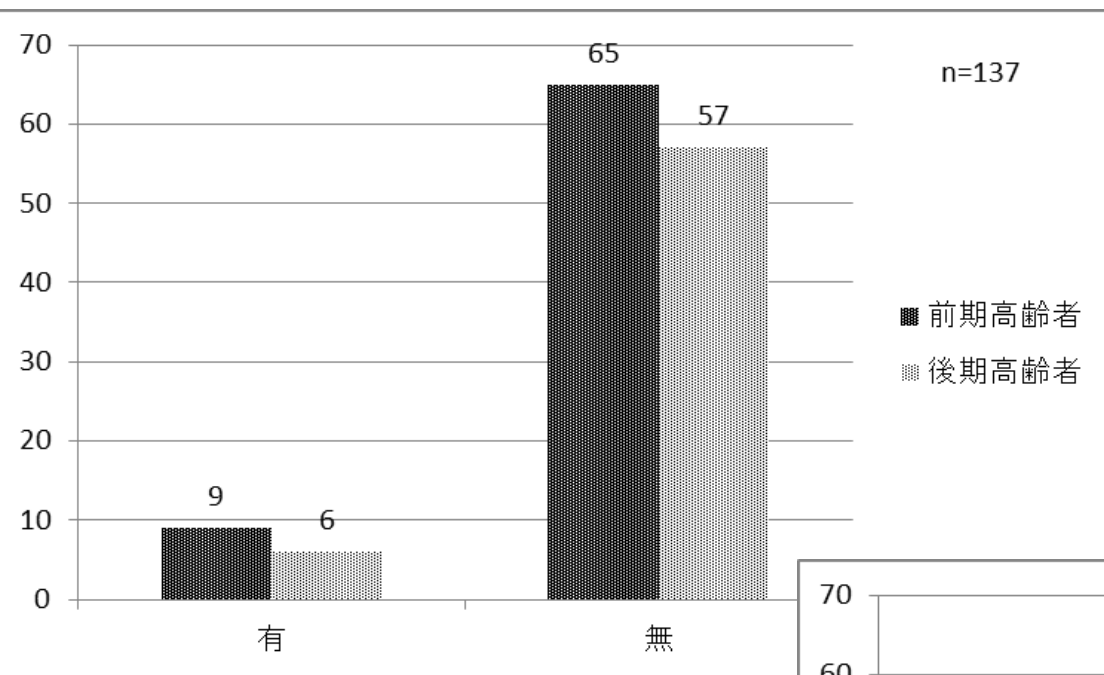




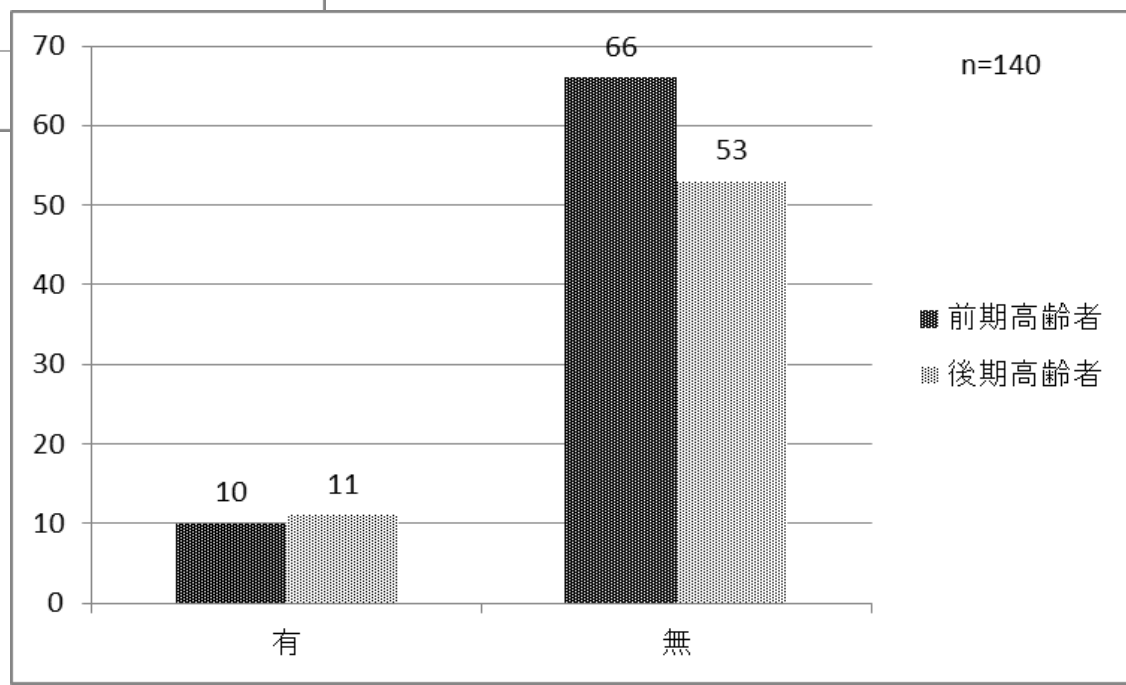
自動車保険 加入状況



持病の有無

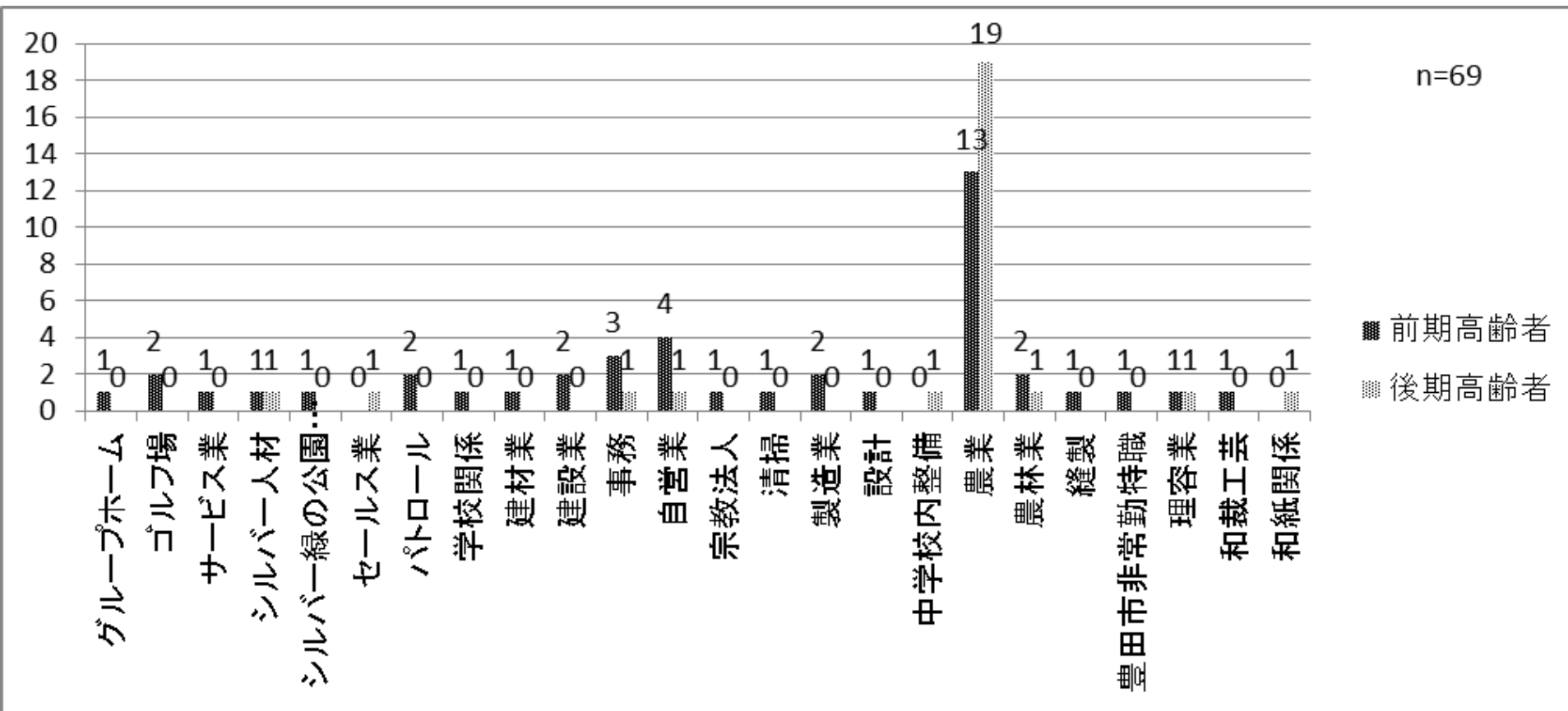


既往病



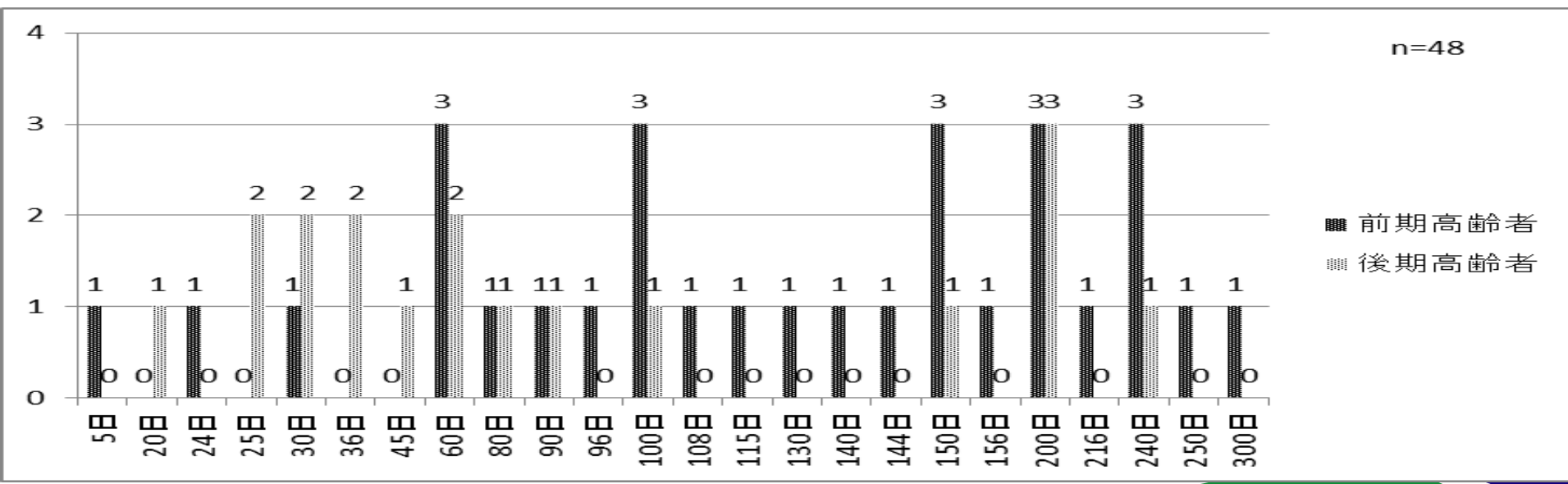
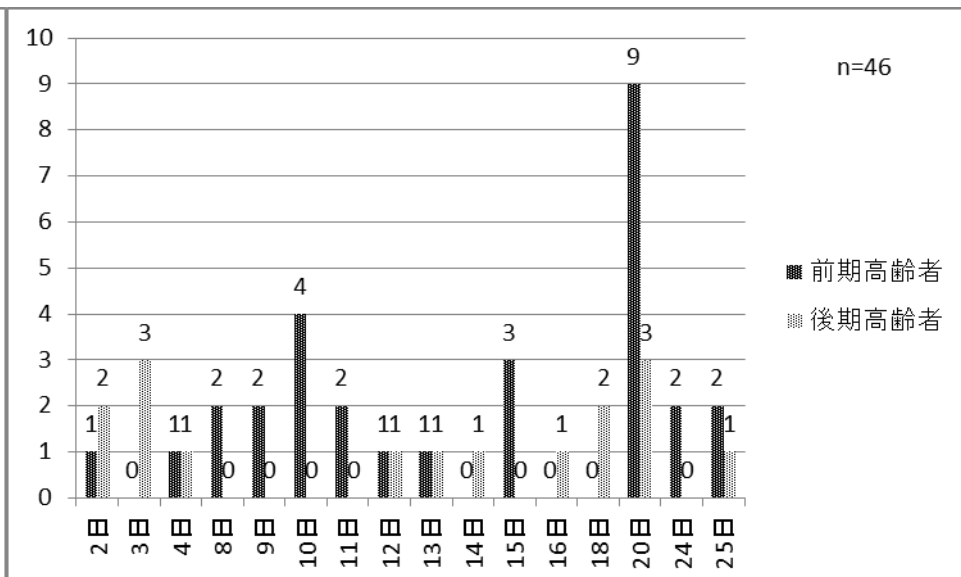
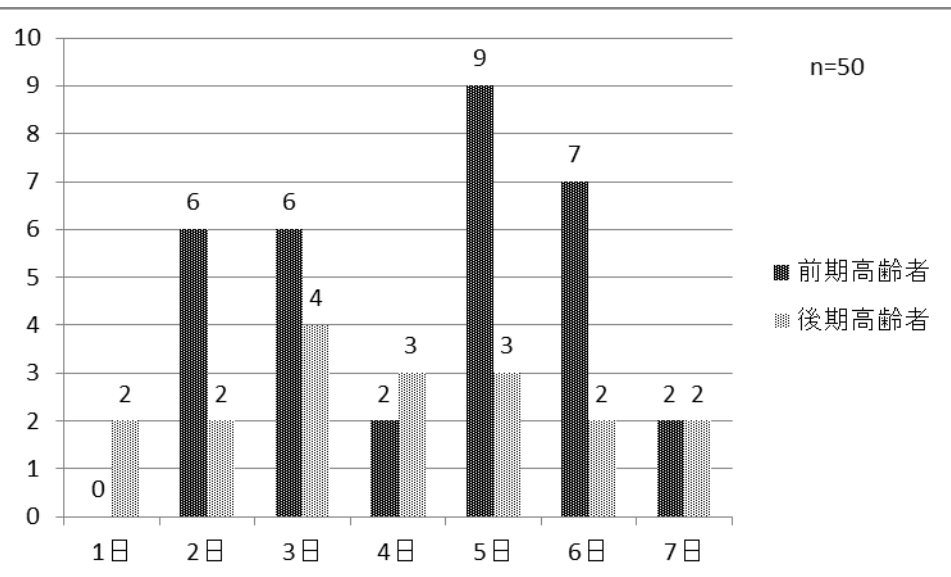
眼病

就業者の職種

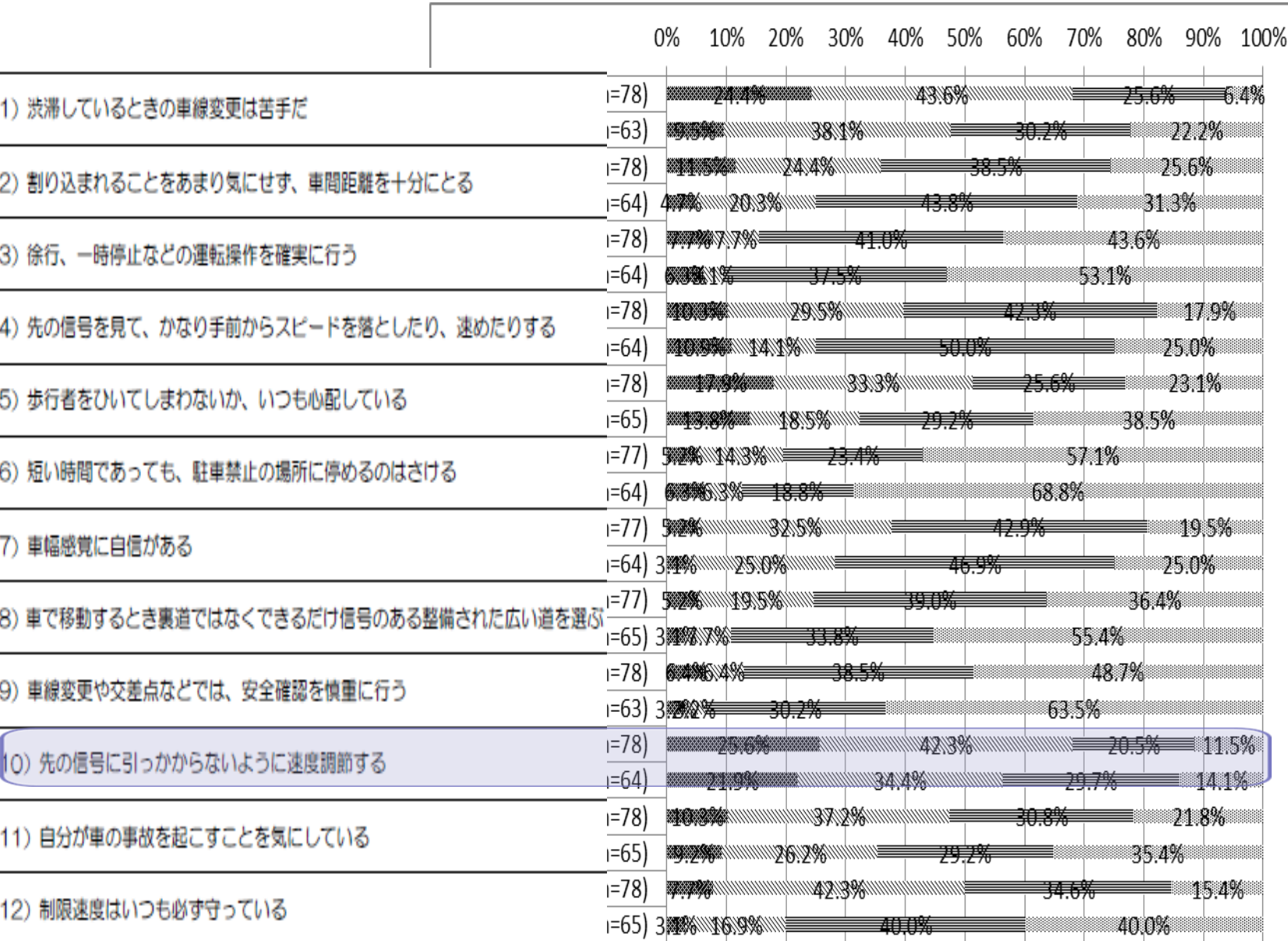


* 1名、建設業と農業を掛け持ち。

就業状況



運転スタイル：前後期比較

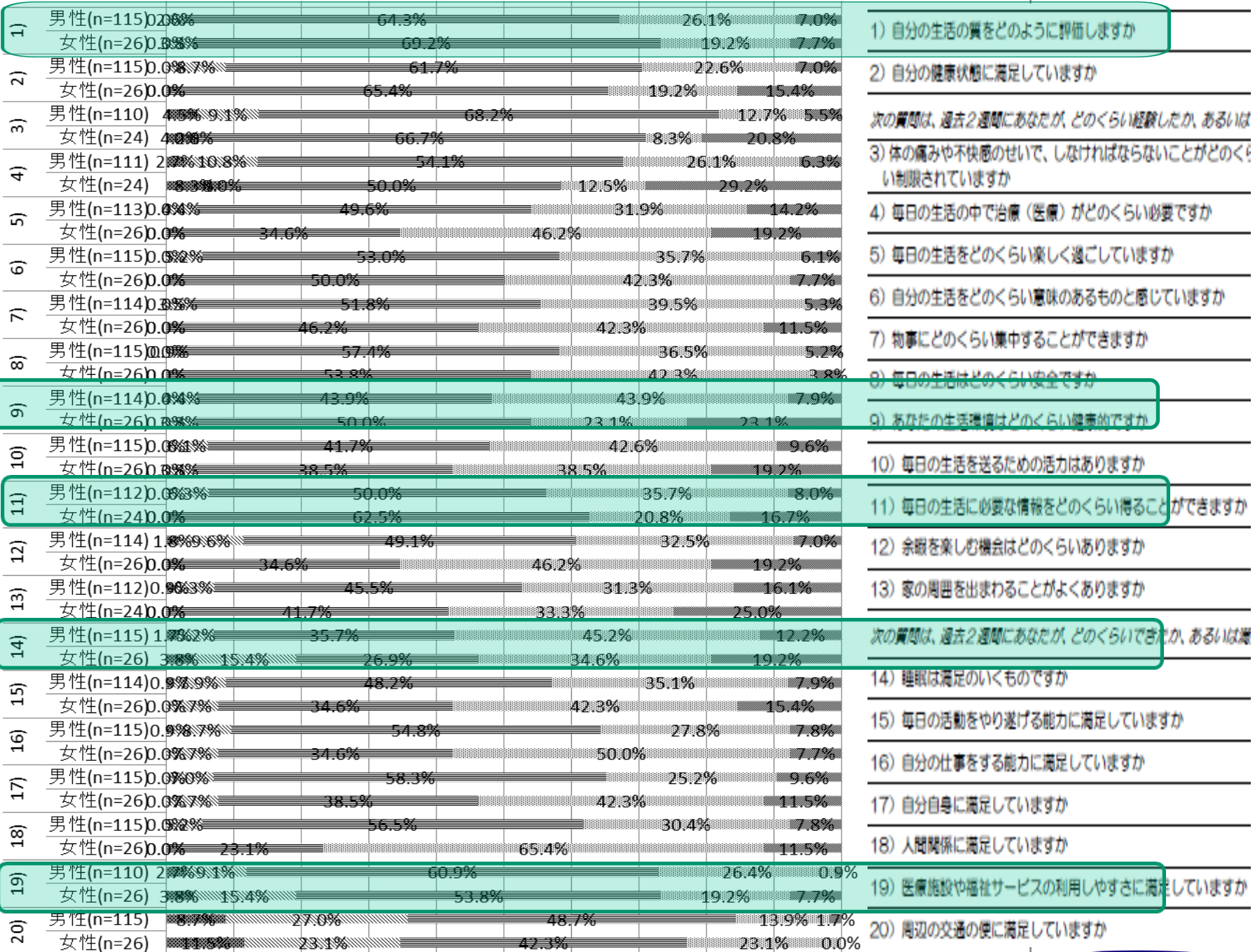


- 全く当てはまらない
- ▨ 少しあてはまる
- ▨ かなりあてはまる
- ▨ 非常にあてはまる

生活の質 について : 質問

	く ま ら い	ま った い	悪 い	な ん じ う	良 い	良 い 非 常 に
1) 自分の生活の質をどのように評価しますか	1	2	3	4	5	
2) 自分の健康状態に満足していますか	1	2	3	4	5	
<i>次の質問は、過去2週間にあなたが、どのくらい経験したか、あるいはできたかについてお聞きするものです。</i>						
3) 体の痛みや不快感のせいで、しなければならないことがどのくらい制限されていますか	1	2	3	4	5	
4) 毎日の生活の中で治療（医療）がどのくらい必要ですか	1	2	3	4	5	
5) 毎日の生活をどのくらい楽しく過ごしていますか	1	2	3	4	5	
6) 自分の生活をどのくらい意味のあるものと感じていますか	1	2	3	4	5	
7) 物事にどのくらい集中することができますか	1	2	3	4	5	
8) 毎日の生活はどのくらい安全ですか	1	2	3	4	5	
9) あなたの生活環境はどのくらい健康的ですか	1	2	3	4	5	
10) 毎日の生活を送るための活力はありますか	1	2	3	4	5	
11) 毎日の生活に必要な情報をどのくらい得ることができますか	1	2	3	4	5	
12) 余暇を楽しむ機会はどのくらいありますか	1	2	3	4	5	
13) 家の周囲を出まわることがよくありますか	1	2	3	4	5	
<i>次の質問は、過去2週間にあなたが、どのくらいできたか、あるいは満足したかについてお聞きするものです。</i>						
14) 睡眠は満足のいくものですか	1	2	3	4	5	
15) 毎日の活動をやり遂げる能力に満足していますか	1	2	3	4	5	
16) 自分の仕事をする能力に満足していますか	1	2	3	4	5	
17) 自分自身に満足していますか	1	2	3	4	5	
18) 人間関係に満足していますか	1	2	3	4	5	
19) 医療施設や福祉サービスの利用しやすさに満足していますか	1	2	3	4	5	
20) 周辺の交通の便に満足していますか	1	2	3	4	5	

0% 10% 20% 30% 40% 50% 60% 70% 80% 90% 100%



0% 10% 20% 30% 40% 50% 60% 70% 80% 90% 100%

質問	前期高齢者 (n)	後期高齢者 (n)	前期高齢者 (%)	後期高齢者 (%)
1) 1) 自身の生活の質をどのように評価しますか	前期高齢者(n=78)	後期高齢者(n=63)	67.9%	61.9%
2) 2) 自身の健康状態に満足していますか	前期高齢者(n=78)	後期高齢者(n=63)	69.2%	54.0%
3) 3) 体の痛みや不快感のせいで、しなければならないことがどのくらい制限されていますか	前期高齢者(n=75)	後期高齢者(n=59)	68.0%	67.8%
4) 4) 毎日の生活の中で治療(医療)がどのくらい必要ですか	前期高齢者(n=75)	後期高齢者(n=60)	56.0%	50.0%
5) 5) 毎日の生活をどのくらい楽しく過ごしていますか	前期高齢者(n=77)	後期高齢者(n=62)	46.8%	46.8%
6) 6) 自身の生活をどのくらい意味のあるものと感じていますか	前期高齢者(n=78)	後期高齢者(n=63)	55.1%	49.2%
7) 7) 物事にどのくらい集中することができますか	前期高齢者(n=78)	後期高齢者(n=62)	53.8%	46.8%
8) 8) 毎日の生活はどのくらい安全ですか	前期高齢者(n=78)	後期高齢者(n=63)	57.7%	55.6%
9) 9) あなたの生活環境はどのくらい健康的ですか	前期高齢者(n=78)	後期高齢者(n=62)	50.0%	38.7%
10) 10) 毎日の生活を送るための活力はありますか	前期高齢者(n=78)	後期高齢者(n=63)	41.0%	41.3%
11) 11) 毎日の生活に必要な情報をどのくらい得ることができますか	前期高齢者(n=76)	後期高齢者(n=60)	47.4%	58.3%
12) 12) 余暇を楽しむ機会はどのくらいありますか	前期高齢者(n=77)	後期高齢者(n=63)	44.2%	49.2%
13) 13) 家の周囲を出まわることがよくありますか	前期高齢者(n=77)	後期高齢者(n=59)	44.2%	45.8%
14) 14) 睡眠は満足いくものですか	前期高齢者(n=78)	後期高齢者(n=63)	37.2%	30.2%
15) 15) 毎日の活動をやり遂げる能力に満足していますか	前期高齢者(n=78)	後期高齢者(n=62)	51.3%	38.7%
16) 16) 自分の仕事をする能力に満足していますか	前期高齢者(n=78)	後期高齢者(n=63)	60.3%	39.7%
17) 17) 自分自身に満足していますか	前期高齢者(n=78)	後期高齢者(n=63)	60.3%	47.6%
18) 18) 人間関係に満足していますか	前期高齢者(n=78)	後期高齢者(n=63)	55.1%	44.4%
19) 19) 医療施設や福祉サービスの利用しやすさに満足していますか	前期高齢者(n=76)	後期高齢者(n=60)	67.1%	50.0%
20) 20) 周辺の交通の便に満足していますか	前期高齢者(n=78)	後期高齢者(n=63)	29.5%	22.2%

次の質問は、過去2週間にあなたが、どのくらい経験したか、あるいは

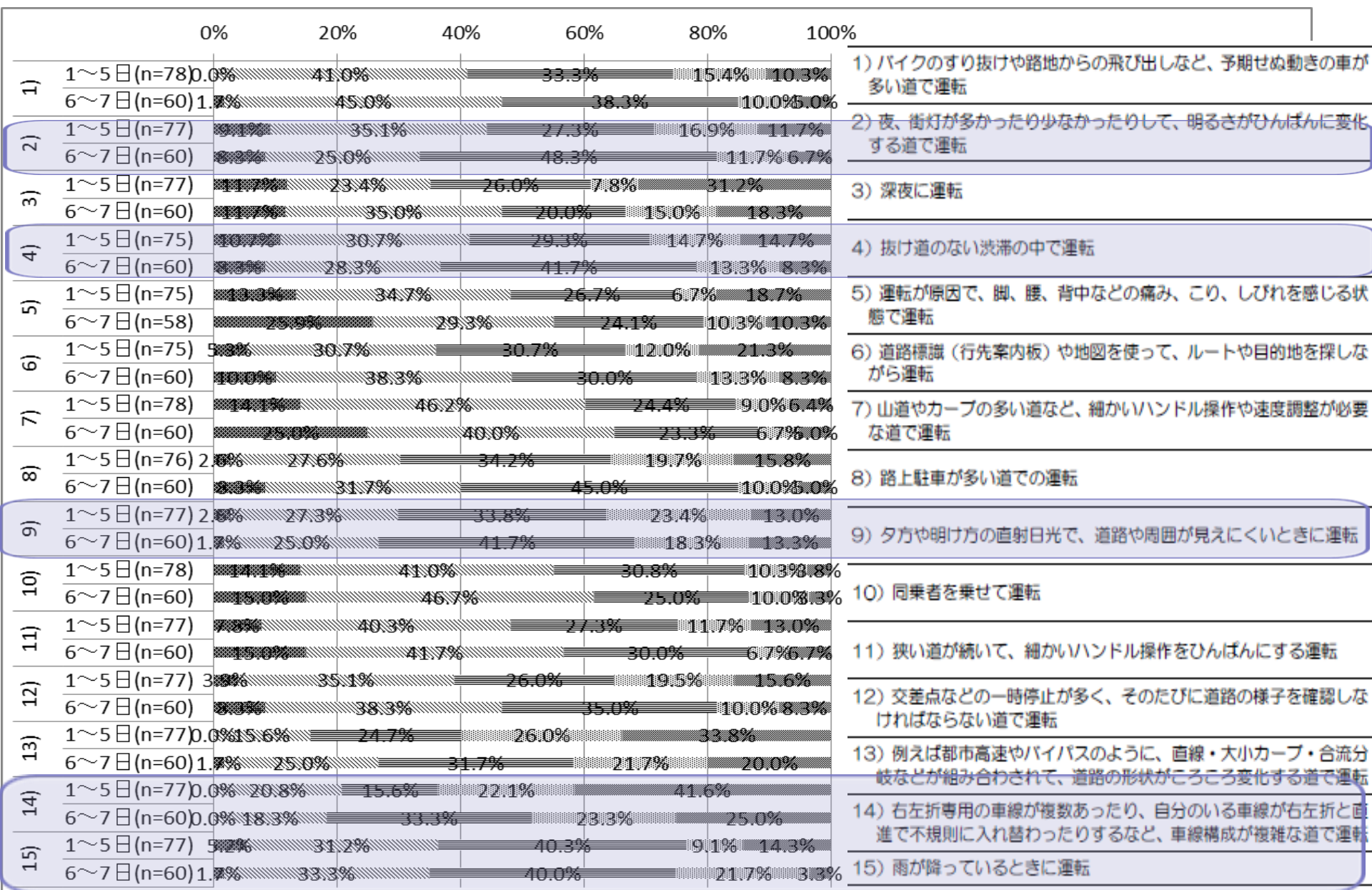
次の質問は、過去2週間にあなたが、どのくらいできたか、あるいは

運転負担について:前後期比較

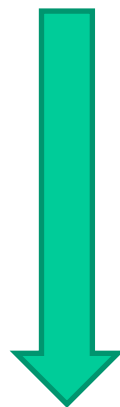


- 気にせず運転する
- 心配りしながら運転するが負担ではない
- 運転することを少し負担に感じる
- 緊張や無理をしいられて負担が大きい
- 負担が大きすぎて運転したくない

運転負担について: 運転日数による比較



ご清聴ありがとうございました



皆様のご意見をお願いします